

Terminales espiga Cu linea TECU.

CARACTERÍSTICAS

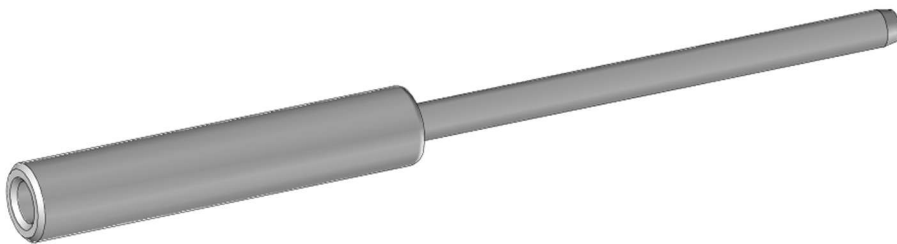
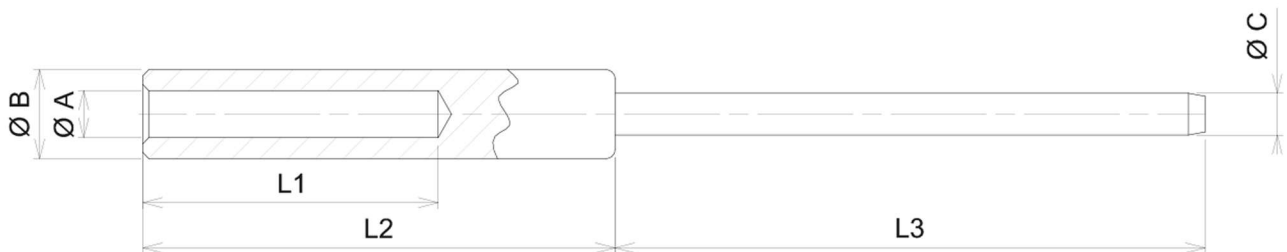
°Fabricados en cobre electrolítico tipo DLP.

°Recubrimiento exterior en base a estaño electro depositado libre de cianuro, asegurando la instalación sin sulfatación.

°Especificados únicamente para conductores de cobre.

°Diseñados para aplicaciones de baja y media tensión (*).

*Para aplicaciones en alta tensión consulte por la Línea TECU HV.



Código	AWG / MCM	Ø A	Ø B	Ø C	L 1	L 2	L 3
TECU 35	35	8.2	10.8	5.6	32	67	160
TECU 70	70	12.6	15.1	6.7	38	86	180
TECU 120	120	15.9	19.8	9.5	42	95	200
TECU 240	240	23	28	12.4	59	130	250

Código	AWG / MCM	Ø A	Ø B	Ø C	L 1	L 2	L 3
TECU 4	4	6.3	8.7	5.6	35	67	150
TECU 2	2	7.8	10.6	5.6	35	67	150
TECU 1	1	9.1	11.7	6.7	38	75	160
TECU 1/0	1/0	10	13	6.7	40	85	170
TECU 2/0	2/0	11.2	14.2	6.7	40	85	180
TECU 4/0	4/0	13.9	17.4	9.5	45	90	190
TECU 250	250	15.1	19.1	9.5	45	95	200
TECU 300	300	16.5	20.6	12.4	50	110	230
TECU 350	350	17.8	22.2	12.4	55	115	240
TECU 500	500	21.3	26.9	12.4	60	120	250
TECU 750	750	26.2	33	19	70	160	300
TECU 800	800	28	38	22	70	160	320
TECU 1000	1000	29.8	38.1	22	77	170	320

Variante	Codigo
Terminal espiga Comp. Cu 35mm ²	117010104
Terminal espiga Comp. Cu 70mm ²	117010106
Terminal espiga Comp. Cu 120mm ²	117010109
Terminal espiga Comp. Cu 150mm ²	117010110
Terminal espiga Comp. Cu 240mm ²	117010112
Terminal espiga Comp. Cu 300mm ²	117010113
Terminal espiga Comp. Cu 400mm ²	117010114
Terminal espiga No Comp. Cu 35mm ²	117010204
Terminal tipo espiga No Comp. Cu 50mm ²	117010205
Terminal espiga No Comp. Cu 70mm ²	117010206
Terminal espiga No Comp. Cu 120mm ²	117010209
Terminal espiga No Comp. Cu 150mm ²	117010210
Terminal espiga No Comp. Cu 240mm ²	117010212
Terminal espiga No Comp. Cu 300mm ²	117010213
Terminal espiga No Comp. Cu 400mm ²	117010214
Terminal tipo espiga No Comp. Cu 1 AWG	117010225
Terminal tipo espiga No Comp. Cu 2 AWG	117010226
Terminal tipo espiga No Comp. Cu 4 AWG	117010228
Terminal tipo espiga No Comp. Cu 1/0 AWG	117010220
Terminal tipo espiga No Comp. Cu 2/0 AWG	117010221
Terminal tipo espiga No Comp. Cu 4/0 AWG	117010223
Terminal tipo espiga No Comp. Cu 250 MCM	117010240
Terminal tipo espiga No Comp. Cu 300 MCM	117010241
Terminal tipo espiga No Comp. Cu 350 MCM	117010242
Terminal tipo espiga No Comp. Cu 500 MCM	117010244
Terminal tipo espiga No Comp. Cu 750 MCM	117010245
Terminal tipo espiga No Comp. Cu 800 MCM	117010246
Terminal tipo espiga No Comp. Cu 1000 MCM	117010247